

報道関係各位

## 「スーパービバホーム白石本通店」3月31日(土) オープン ～新たなライフスタイルを提案する進化型ホームセンター～

LIXILグループのホームセンターを展開する株式会社LIXILビバ(社長:渡邊 修、本社:さいたま市浦和区)は、『スーパービバホーム白石本通店』(所在地:札幌市白石区)を3月31日(土)にオープンいたします。

スーパービバホーム白石本通店は、北海道では8店舗目。札幌駅から9km、札幌市営地下鉄東西線の南郷18丁目駅から徒歩6分と好アクセスの立地にあります。同店は「理想の暮らし・新たなライフスタイルを提案する」進化型ホームセンターとして生活館と資材館の2館で構成され、生活館ではホームデコレーション商品を豊富に取り揃えたほか、資材館ではリフォーム資材をはじめとしてプロ客の要望に応える品揃えを実現しました。一般生活者からプロ客まで、地域の皆さまに満足いただける店舗となっております。

### 3つのコンセプト

#### 1. BtoC(小売)はもとより、BtoB(卸売)の要望にも対応

生活必需品から大容量のプロ向け業務用品までニーズに対応した品揃え。

家庭日用品に加え、インテリア、ガーデン、ペット用品、自転車など、ホームセンターならではの商品を展開。

企業はもちろん個人事業主の方々にも便利な売掛専用「ビジネスサポートカード」を用意。

#### 2. 新たなDIYライフスタイルを提案

生活を豊かに楽しむ機能とデザイン性を重視した商品提案で、美しく・楽しく・快適なライフスタイル創造をお手伝い。

本格的なリフォーム工事は施工実績61万件・2年連続業界No.1の「リフォーム&デザインセンター」にお任せ。

#### 3. 専門性の高い資材・工具でプロニーズを満たす

内装リフォームを中心とした建築に携わる職人はじめ、プロ客向けに資材館を充実。

リフォーム工事、新築工事、電気工事、設備工事等あらゆる工事に必要な材料、消耗品は潤沢な在庫を用意。

工具・道具はプロ仕様の高い専門性を追求し、期待に応える充実した品揃え。

#### ■災害時の非常用設備を持つ最新の環境配慮型店舗

スーパービバホーム白石本通店は本格的なエコストアで、無水小便器、人感センサー(トイレ)の他、電力の見える化を図るデマンド監視装置、電気に頼らないガス式空調機、屋外照明含めた全ての店舗照明のLED化など、最新の環境配慮型店舗となっております。また、地域住民の皆さまに密着した店舗運営を行うため、大規模な自然災害が発生した場合を想定し、飲料用水栓や非常用電源等の設備を整えております。

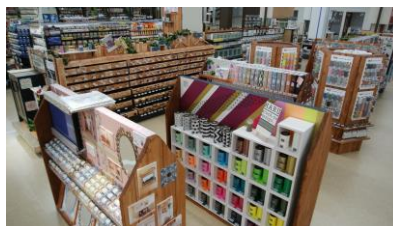
スーパービバホーム白石本通店の開店により、「スーパービバホーム」は41店舗となり、「ビバホーム」、「ヴィシーズ」、「ハウステコ」とあわせた総店舗数は89店舗となります。

#### 【スーパービバホーム白石本通店の外観イメージ図】



## 1. 部屋の中を簡単・手軽に自分流DIY

お客様ご自身で簡単にホームデコレーションできるDIY商品を多数取り揃えております。自分流の住まいづくりをお手伝いいたします。



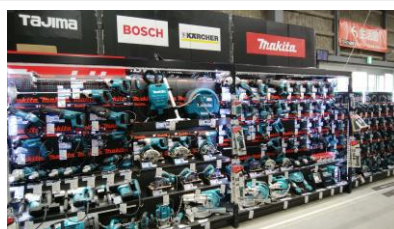
## 2. 自分の好みに合わせて選べるインテリア

人気のブルックリンや北欧テイストの家具、カーペット、雑貨、クッションなど、好みに合う豊富な商品を取り揃えております。



## 3. プロの職人御用達の建材・資材・工具が揃う

木材をはじめ、各種鋼材、配管材、内装材、塗料、リフォーム部材、工事用品、電設資材などのプロが使用する商品を提供いたします。雨・雪に濡れない下屋積込みスペースも確保し、来店をお待ちしております。



## 4. 充実満載の『ワーク』売場

DIYから業務用に至るまで様々な商品を取り揃えております。大手スポーツメーカーとタイアップし、「スポーツ全般から応用開発した吸汗・速乾の機能性ウェア」など、スポーツ用品で培った技術をワークにおいて活用した商品を提案いたします。



## 5. 『リフォーム&デザインセンター』

61万件的施工実績(2017年12月時点)をもつ『リフォーム&デザインセンター』は、快適な暮らしのためのリフォームを提案いたします。キッチンやお風呂、トイレなどの水回りリフォームから、屋根塗装、新築外構、マンションリフォームまで、住まいのリフォームの様々なご相談を常駐する専門スタッフが承ります。地域最大級のショースペースで生活シーンに合わせたプランをご提案いたします。



施工実績数 **61** 万件  
(2017年12月現在)



### 【店舗概要】

店 舗 名 称 : スーパービバホーム白石本通店

所 在 地 : 〒003-0026 北海道札幌市白石区本通 20 丁目南 1 番 1 号

最 寄 駅 : 札幌市営地下鉄東西線「南郷 18 丁目」駅より徒歩 6 分

電 話 番 号 : 011-868-9911

F A X 番 号 : 011-868-9910

総売場面積 : 約 8,381 m<sup>2</sup> (約 2,535 坪)

営 業 時 間 : ※ 4 月 11 日より。

(ホームセンター) 資材館 : 6:30~20:00 / 生活館 : 9:30~20:00

(リフォーム&デザインセンター) 9:30~20:00

※ 3 月 31 日 ~ 4 月 3 日は全館 10:00~19:00

※ 4 月 4 日 ~ 4 月 10 日は全館 9:30~20:00

U R L : [http://www.vivahome.co.jp/shiroishondori\\_svh/](http://www.vivahome.co.jp/shiroishondori_svh/)

### 【アクセスマップ】



お問い合わせ先 I R 広報室 (田中・小林) TEL : 0 4 8 - 6 1 0 - 0 6 4 1