

報道関係各位

「スーパービバホーム東久留米店」2月16日（土）オープン

～東京都内2店目のスーパービバホーム、プロ&コンシューマー対応ハイブリッド型ホームセンター～

LIXIL グループのホームセンターを展開する株式会社 LIXIL ビバ（社長：渡邊修、本社：さいたま市浦和区）は、「スーパービバホーム東久留米店」を2月16日（土）に出店いたします。

スーパービバホーム東久留米店は、エリア最大級となる **10万点を超える商品**を取り扱うホームセンターです。住まいと暮らしの専門店として、その品揃えは「生活館」の日用品・家庭用品・ペット・ガーデン等から、「資材館」のリフォーム資材等まで多岐に渡ります。また、スーパービバホーム東久留米店では、「生活館」を中心とした約1200品目の商品について、**地域一番の最安値**をめざし、販売してまいります。加えて「リフォーム&デザインセンター」では快適な暮らしを創るリフォームを提案し、**専門スタッフが相談受付から施工管理まで責任を持って対応**してまいります。

【店舗イメージ】



【店舗概要】

店舗名称：スーパービバホーム東久留米店
 所在地：〒203-0001
 東京都東久留米市上の原二丁目2番35号
 電話番号：042-470-9011
 F A X 番号：042-470-9012
 総売場面積：10,137㎡（約3,066坪）
 営業時間：3月1日まで全館10:00～20:00
 3月2日以降資材館06:30～20:00
 生活館10:00～20:00

U R L :

https://www.vivahome.co.jp/higashikurume_svh/

※2月1日より公開

【アクセスマップ】



お問い合わせ先 I R 広報室（田中・小林） TEL：048-610-0641

■スーパービバホームのコンセプト



スーパービバホームは「理想の暮らし・新たなライフスタイルを提案する」進化するホームセンターです。

平均10,000㎡の売場面積に、一般生活者の気になる商品とプロ事業者の目に適う商品を満載したハイブリッド型売場構成が特徴です。これまで首都圏を中心に北海道から九州まで多くのお客様に支持を頂いています。

■スーパービバホーム東久留米店の特徴

「資材館」では、今回初の試みとなる**業種別提案売場を設置**。働き方が変わってきた首都圏ワーカーに必要なワークウェアから専用シューズまで様々な業種の商品をトータルで提案します。リフォーム資材コーナーでは都市部で関心の高い**単板積層材 (LVL)**を取り揃えました。当社が注力する防災売場では地震・水害に重点を置いて提案。**災害発生フェーズごとに必要となる防災用品**を分かり易く展開し、地域生活者の防災ニーズに丁寧に応えてまいります。

「生活館」では、**プロショップ仕様の壁紙コーナー**が登場、その場でプロが施主と打ち合わせできるようなレイアウトしました。あわせて床材コーナーもカタログを用意し、実物の質感が分かるよう展示。プロから一般のお客様まで多数の品揃えの中から納得の1枚を選べる環境を提供します。ペットコーナーでは**生体のトレーサビリティ**を重視し、安心のパートナー探しをお手伝いするほか、ガーデンコーナーでは、**テラリウム等インドアやベランダおよび「飾る」を意識したインテリアガーデンを充実**し、都市型ガーデニングを提案しています。また、初めて**スマート家電コーナーを設置**し、暮らしを便利にする機器を分かり易く展開。日用品コーナーでは住居用洗剤の品揃えを強化、家庭用品売場では、**利便性が高いペダルピン、バスケット**等、人気のプライベートブランド (PB) 商品を取り揃えています。

■スーパービバホームの売場の一例

1. プロの目に適う資材から工具まで揃う「資材館」



資材館では、建築用資材をはじめ、配管材・内装材・塗料・リフォーム部材等と作業用工具、パーツ類といった、プロが使用する数々の商品を提供します。また、スーパービバホームでは、商品の十分な在庫量を確保して、年間を通じて事業者へ資材を提供できる体制を整えています。

2. 普段の買い物でお気に入りが見つかる「生活館」



生活館では、一般から業務用まで普段の生活に欠かせない日用品や家庭用品などのほか、ペット関連コーナーやジャングルをイメージしたボタニカル感満載のガーデンコーナーなど、非日常を演出したコーナー展開を行なっています。暮らしを豊かにする住生活商品を多数取り揃えています。

3. 非常時に備え最大級の品揃えをめざす防災用品コーナー



地震や豪雨など、近年日本では大規模な災害が相次いでいます。スーパービバホームでは、非常時に備えた地域のインフラとして、エリア最大級の品揃えで防災対策をサポートしています。防災用品コーナーでは、地震対策用品はもちろん、水害対策用品など、非常時に備えた多くの商品を提案しています。

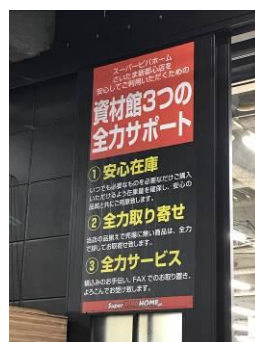
■スーパービバホームのサービスの一例



【各種加工サービス】

ワークウェアなどへの名入れや、カーペット切り分けなど、スーパービバホームでは各種加工サービスを実施しています。

東久留米店では、店内に加工受付専用のカウンターを設置しています。



【全カお取り寄せ】

スーパービバホームでは、お客さまのご期待に応えるため、売場にない商品でも全力で取寄せを行ないます。

在庫にない商品も含め、お目当ての商品を全力で探します。

【会社概要】

株式会社 LIXIL ビバは、プロフェッショナルから一般生活者の方々まで、多くの皆さまの住生活にかかわる商品を取り扱う住まいと暮らしの専門店としての「ホームセンター」の実現を目指し、事業を展開しております。

私たちの住まいと暮らしは新築大量供給と消費の時代を経て、住み慣れた家をリモデル・リフォームし、より快適な機能性を重視した住まいへ変革する時代となっております。私ども株式会社 LIXIL ビバは時代と環境の変化に対応し、住まいと暮らしの困りごとを解決するソリューション企業、そして常により豊かな住生活を提案する企業でありたいと考えています。同時に、社会の一員としての責務を果たし、透明性の高い経営体質によって企業価値向上に努めてまいります。

また、当社は株式会社 LIXIL グループの連結子会社で流通・小売り事業セグメントに属しております。

会社名	株式会社 LIXIL ビバ LIXIL VIVA CORPORATION
代表者	代表取締役社長兼 CEO 渡邊 修
本社所在地	埼玉県さいたま市浦和区上木崎 1 丁目 13 番 1 号 (〒330-8671) Tel : 048-610-0610
創業年月日	1977 年 4 月 1 日
資本金	245 億 9,610 万円
売上高	1,779 億 53 百万円 (2018 年 3 月期)
事業内容	カー用品、大工資材用品、園芸用品、ペットおよびペット用品、家庭日用品、インテリア用品、家庭電器製品、文房具、レジャー用品、スポーツ用品、時計、エクステリア用品、住宅設備機器等の総合小売業および住宅リフォーム
店舗数	スーパービバホーム東久留米店の開店により、「スーパービバホーム」は 45 店舗となり、「ビバホーム」、「ヴィシズ」、「ハウステコ」とあわせた総店舗数は 95 店舗となります。(2019 年 2 月 16 日時点)