

〈スーパービバホーム 神奈川県3号店誕生！〉 スーパービバホーム厚木南インター店

LIXILグループのホームセンターを展開する株式会社LIXILビバ(社長:渡邊 修、本社:埼玉県さいたま市)は、『スーパービバホーム厚木南インター店(所在地:神奈川県厚木市)』を3月25日(土)にグランドオープンします。

スーパービバホーム厚木南インター店は、東名高速道路厚木ICから自動車で10分圏内と好アクセスの立地で神奈川県では3店舗目となる店舗として、“住まいと暮らしの問題解決”と”プロのお客様に応えられる品揃え”を実現する最新モデル店となっています。

資材館におきましては、プロのお客様の期待を裏切らない専門性を追求した商品を、LIXILグループの総力を結集し、住まいに関する設備機器、リフォーム関連商品、建築資材等を幅広く取り揃えました。

さらに商品・資材の提供だけではなく、様々なサービスを充実させた店づくりを目指して参ります。住まいのリフォームや各種店内加工サービスも充実させており、お客様が購入した商品をプロスタッフが「取付け」「交換」をするプロサービスも用意しています。

生活館におきましては、お客様の住まいに関する品揃えとしてお部屋をコーディネートするインテリア・家電照明売場、キッチン回りの便利な商品が豊富な家庭用品売場、充実した品揃えの ペット用品売場、季節の花々が楽しめるガーデンセンターで構成されています。

スーパービバホーム厚木南インター店は本格的なエコストアで、無水小便器、人感センサー(トイレ)の他、太陽光発電パネルの設置、電力の見える化を図るデマンド監視装置、電気に頼らないガス式空調機、屋外照明含めた全ての店舗照明のLED化など、最新の環境配慮型店舗となっています。

また、店舗を利用するお客様のエコ活動を推進するために、エコ商品の積極的な販売や資源回収BOXの設置の他、切売りやバラ売りを推進し、お客様にゴミとなるものを極力お渡ししないサービスも展開します。

「スーパービバホーム厚木南インター店」の開店により、「スーパービバホーム」は39店舗となり、中小規模店舗の「ビバホーム」と合わせ、LIXILビバの店舗数は88店舗となります。LIXILビバは、地域密着型のホームセンターを各地で充実させるとともに、環境に配慮した店舗づくりを推進していきます。



▲スーパービバホーム厚木南インター店の外観イメージ図

スーパービバホーム厚木南インター店の売場とサービスについて

1. 一般DIYからプロの職人様が使う建材・資材・工具が揃う資材売場

資材売場では、建築用木材をはじめ、各種鋼材・配管材・内装材・塗料・リフォーム部材・工事用品・電設資材など、建築資材と工具・金物のプロが使用する商品を提供します。大型資材についてはフォークリフト・クレーンで積み込み可能！雨の日もぬれないように下屋に積み込みスペースを確保しています！

また資材は、いつご用命いただいてもお応えできる十分な在庫量を確保し、年間を通じてリフォーム業者様・建築業者様に資材の提供が出来る体制を維持します。資材館工作室では木材カットの他、鋼材等各種素材のカットも承ります。業者様が現場へ向かう途中で資材の調達ができるように資材館は、6時30分からの早朝営業を実施します。
(資材館早朝営業は4月12日から開始します)



2. 住まいの設備の交換工事と種類豊富な『住宅設備機器』売場

『住宅設備・水回り用品』コーナーでは、トイレ・温水洗浄便座から、給湯器、ビルトインコンロ、樹脂サッシや洗面化粧台に至るまで、様々な住宅設備機器を取り揃えています。

トイレ1台の交換から、各種住宅設備販売まで、一般のお客様の取り換え工事と、業者様材料購入までを当店でご提案いたします。



3. お客様の住まいの安心をお手伝いする防犯用品コーナー

『防犯用品』コーナーでは、家の中から訪問者を確認できるカラーテレビドアホン、録画もできる防犯カメラ、夜間人が通ると、自動点灯するセンサーライト、サッシや玄関の補助錠、女性や小さなお子様を不審者から守る防犯ブザー、最新の指紋認証システムで開閉できる玄関錠等、各種お取り扱いしております。これらの商品は取付サービスも承っております。

資材カウンターでは、合鍵作成サービスを実施します。最新の合鍵作成機導入により、お客様の要望に幅広くお応えできるよう対応します。
(一部作成できない鍵もございます)

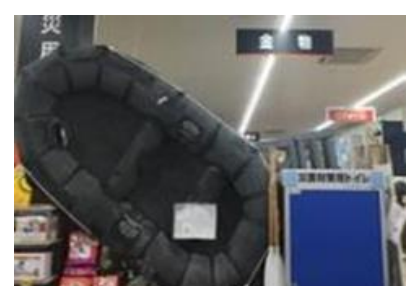


4. 災害に備えた商品のご提案と品揃え最大級の防災用品売場

災害対策の防災用品においては地域最大級の品揃えで防災意識の高い地域のお客様のご要望にお応えします。

ご家庭の耐震対策用品をはじめ、大型消火器や災害ポット、避難所に設置できるトイレなど自治体さま、地域消防団の方々が必要とする用品など防災についての対策用品もご提案いたします。

スーパービバホーム厚木南インター店は災害に備えた安心で安全な施設を目指します。



5. スーパービバホームならではのサービス展開

1) サイクルスタジアム“全展示自転車 試乗可能”

サイクルスタジアム(自転車コーナー)では、展示してある全ての自転車を試乗コーナーで実際に試乗していただけます。お客様に合った納得の1台をお探してください。パンク修理やチェーン交換・ブレーキワイヤー交換など、きめの細かいサービスを行い、安心・安全をお届けします。他店でお買い求めの自転車も喜んで修理致します。
(自転車お買上げの方、引取り無料*1台購入につき1台)



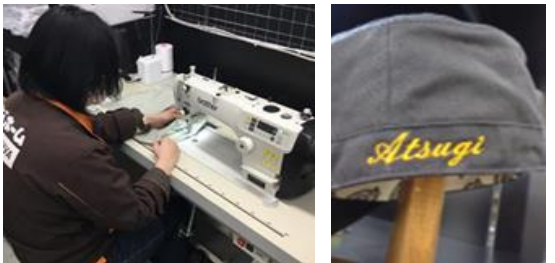
2) カーペット加工・カーテン加工

お部屋のサイズに合わせてのカーペットのL字加工・中抜き加工、オーダーカーテンの承りはもちろんの事、既製カーテンの丈詰めサービスで、お部屋にぴったりのオンリーワンサービスを提供いたします。
またカーテンレールカット、テーブルクロスぴったり加工もインテリアカウンターにて承りますので、テーブルクロスは200種類以上の豊富な品揃えからお選び頂き、ジャストカットも当店にお任せください。



3) 作業服 名入れ・裾上げサービス

資材カウンターではお買い上げ頂いた作業服の名入れ・裾上げを店内にて店舗スタッフが加工いたします。
(お預かりになる場合がございます)
最新の機器と技能を有したスタッフを配置し工業者さまや各種自治会さまの要望にお応えできるサービスを提供します。



4) 畳加工サービス(たたみ工場)

「たたみ工場」では店舗内で畳の表替え・新畳の製作を行います。
申込み受付から、お客様の自宅へ引き取りに伺い、店舗加工作業完了後の設置までを承ります。一畳当りの表替えで3,800円(税別)からご用意しております。コンピューターラインの導入で寸法もバッチリ!縁も各種ご用意しておりますので、お好みの畳を1枚から作成致します。午前引き取りし、店内製畳後夕方セッティングの当日仕上げもOKです。



6. お客様に支持される地域密着型のホームセンターを目指します

スーパービバホーム厚木南インター店では地域にお住まいの方々の暮らしを豊かにするための住生活関連の商品を多数取り揃えております。
ガーデン売場では屋外、ベランダなどで行う植物、ガーデン用品をはじめ、空間を楽しく演出するテラリウムから、南国を連想する「色のある観葉植物」、エアプランツなど、今流行のお部屋で楽しむインドアガーデン用品も豊富に取り揃えています。
ホームセンターならではのDIYブースでは簡単に作成できる棚などお客様のDIY意欲を掻き立てる商品を提案し、自分流の住まい作りのお手伝いをいたします。
当店はお客様のニーズに応える地域密着型のホームセンターを目指します。



7. 『リフォーム&デザインセンター』

58万件以上の施工実績(2017年1月時点)をもつ『リフォーム&デザインセンター』は、皆様が快適な暮らしをする為のリフォームを提案します。キッチン・お風呂・トイレなどの水回りリフォームから、屋根・外壁サイディング・塗装・新築外構・マンションリフォームまで、住まいのリフォームの様々なご相談を、常駐の専門スタッフが承ります。リフォームセンター展示場では生活要件に合わせたルーム提案コーナーをはじめ、外構エクステリアなどの施工事例、多彩なリフォームパックをご用意しております。地域最大級の設備で生活シーンに合わせて、プランを提案いたします。ご相談をお待ちしております。



はじめまして! HC業界No.1住宅リフォーム会社のLIXILビバがあなたの街にやってきます!

リフォーム産業新聞2016年9月号
住宅リフォーム
売上げランキング
ホームセンター業界 **1位**

だから安心 **その1** LIXILビバはLIXILグループの一員です
豊富なメーカーと提携いたします

だから安心 **その2** 施工実績数 **58万件**
(2017年1月時点)

だから安心 **その3** 住まいの有資格者が在籍
(詳しい内容は別途要)

だから安心 **その4** 豊富な各種サービス
リフォームローン
保証サービス
他工事 (詳しくは別途要)

RD リフォーム&デザインセンター

サービスから店づくりまで環境に配慮した取り組みを行っています

1. エネルギーエコ

自然エネルギーを利用するとともに消費エネルギーを抑える店づくりを行っています。

1) 太陽光発電パネルの設置

LIXILグループのLIXILエナジー社製の太陽光発電パネル（ソーラーパネル84枚 パネル能力22kW）を壁面頂部に設置し、自家発電した電力を店内ホール、売場の一部の電気として使用します。



2) LED照明の採用

店内照明だけでなく、屋外照明含めた全ての店舗照明に長寿命・省電力のLED照明を使用し、使用電力の削減につとめています。使用電力量は従来約65%削減されます。（当社比）



3) エコトイレの設置

使用時の洗浄に水を全く使わないINAXの無水小便器を採用しています。節水となるほか、浄水場で水道水を浄化する際に発生するCO2排出量を低減させます。また、トイレには人感センサーを採用し、使用電力の削減につとめています。



4) 『ミスト空調システム』の設置

ガーデンコーナーの4箇所に『ミスト空調機』を設置しました。暑い夏に打ち水をすると涼しくなるように、霧の気化熱を利用して涼しさを感じる、たくさんの電気に頼らない設備を導入しています。

2. リサイクルエコ

資源の省力化や再利用で、節約・有効活用を推進します。資源回収BOXを設置し、乾電池・蛍光管・電球などを回収し、処理業者を通じて資源循環に役立てます。また、バッテリー・ガステーブル・自転車等においても新規購入の際に不要となったものは店舗にてお預かりし、廃棄します。



3. エコサポート

お客様のエコ活動を商品とサービスでサポートします。

1) エコな販売

不要となる包装を極力避けて販売します。そのためビス・ネジのバラ売り、ロープや壁紙・カーペット等の切売りを推進します。また、生産・使用・廃棄時の環境負荷低減を考慮した商品を、お客様の目に留まりやすい場所に陳列し、積極的に販売します。



2) エコサービス ～ 環境負荷の低減に配慮したサービス

一度購入したものを長く使っていただくために、自転車や農耕器具の修理、減多に使わないDIY用の工具レンタルなど、お客様のエコな暮らしをサポートするサービスを提供し、道具やモノを大切にする気持ちを応援します。

3) お買い物袋持参運動

マイバックでのお買い物を歓迎します。

